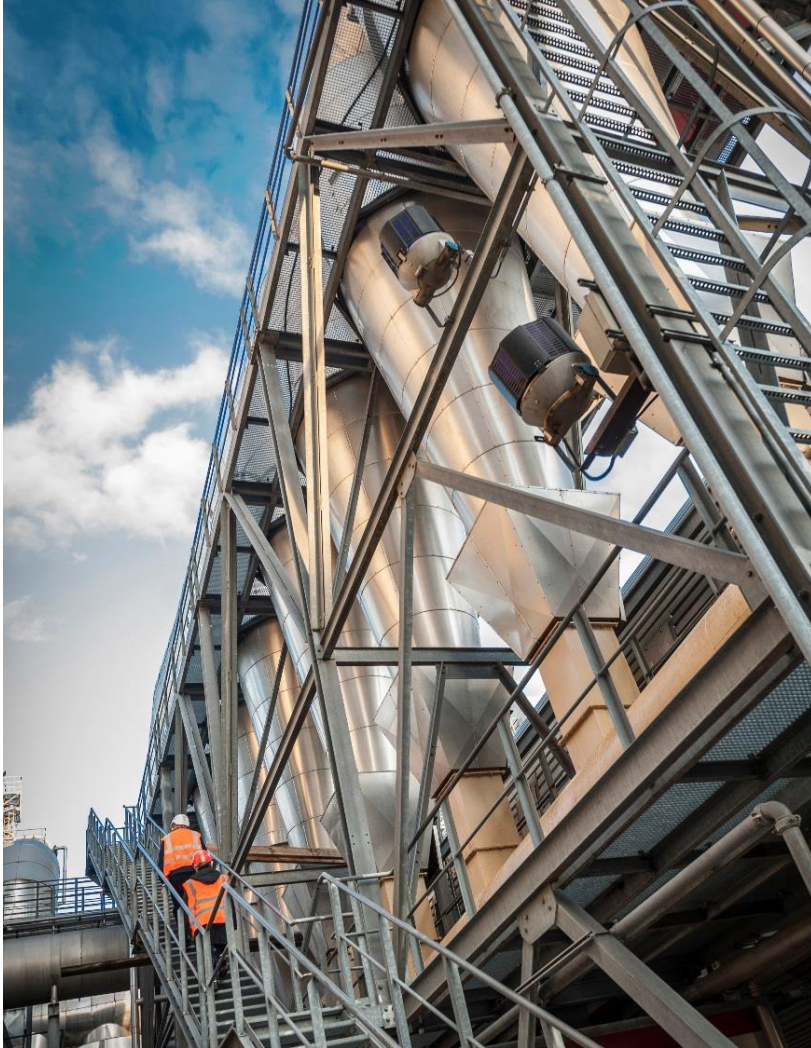


**SONAE**  
**ARAUCO**

Taking wood further

**DOSIER DE  
PRENSA  
2023**



**Sonae Arauco** es uno de los principales productores mundiales de tableros de madera.

La empresa fue creada en 2016 como parte de una alianza estratégica entre dos marcas líderes en el sector de la madera: Sonae Indústria (PT) y Arauco (CH). Ambos comparten la misma ambición de crecimiento internacional y una visión a largo plazo del negocio.

Las dos empresas tienen en común una apuesta constante por el desarrollo de las personas y la ambición de contribuir a un planeta mejor.

Con cerca de **2.600 empleados**, la empresa tiene presencia directa en **9 países** (Portugal, España, Alemania, Sudáfrica, Reino Unido, Francia, Holanda, Suiza y Marruecos) distribuidos en dos continentes.

**Sonae Arauco** cuenta con **23 unidades industriales y comerciales**, desde las que exporta sus productos a **68 países**. En 2021, el volumen de negocio de la empresa fue de aproximadamente **1143 millones de euros**.

## MISIÓN, VISIÓN Y VALORES

### MISIÓN

La misión de **Sonae Arauco** es desarrollar, producir y ofrecer de forma sostenible soluciones renovables de madera, a través de la excelencia operativa, la innovación, la inspiración de las personas y socios, creando valor a largo plazo. Tenemos un alma industrial y creemos en alianzas que perduran en el tiempo. Promovemos la reciclabilidad de la madera, la circularidad y la captura y retención de carbono. Buscamos la excelencia a lo largo de la cadena de valor, mediante un trabajo en equipo apasionado, transparente y empoderado con nuestros socios. Nuestro objetivo diario es llevar más lejos las ambiciones de nuestros clientes ofreciéndoles una combinación atractiva e innovadora de experiencia industrial, funcionalidad, calidad, diseño y servicio.



## VISIÓN

La visión de **Sonae Arauco** es crear soluciones derivadas de la madera para una vida, un futuro y un planeta mejores. Creemos en el valor de la madera en la vida de las personas. Nuestra visión es crear soluciones sostenibles de madera que mejoren la calidad de vida, repercutiendo positivamente en el mundo y en las generaciones futuras. Nuestro objetivo es ser la marca de madera preferida por clientes, empleados, proveedores y comunidades.

## VALORES

### ESTAMOS ORGULLOSOS DE NUESTRO ALMA INDUSTRIAL

- ESPECIALIZACIÓN EN DERIVADOS DE MADERA
- VISIÓN A LARGO PLAZO DEL NEGOCIO
- AMBICIÓN DE CRECIMIENTO SÓLIDO

### NUESTROS PRODUCTOS MEJORAN LA VIDA

- SOSTENIBILIDAD RENOVABLE
- INNOVACIÓN
- SOLUCIONES PERSONALIZADAS

### CREEMOS EN ALIANZAS TAN DURADERAS COMO LA MADERA

- ÉTICA Y TRANSPARENCIA
- ALIANZAS A LARGO PLAZO
- SEGURIDAD Y BUENA CIUDADANÍA

## RUI CORREIA - CEO



### Rui Correia

es licenciado en Economía por la Universidad de Oporto y posee un MBA por la Porto Business School.

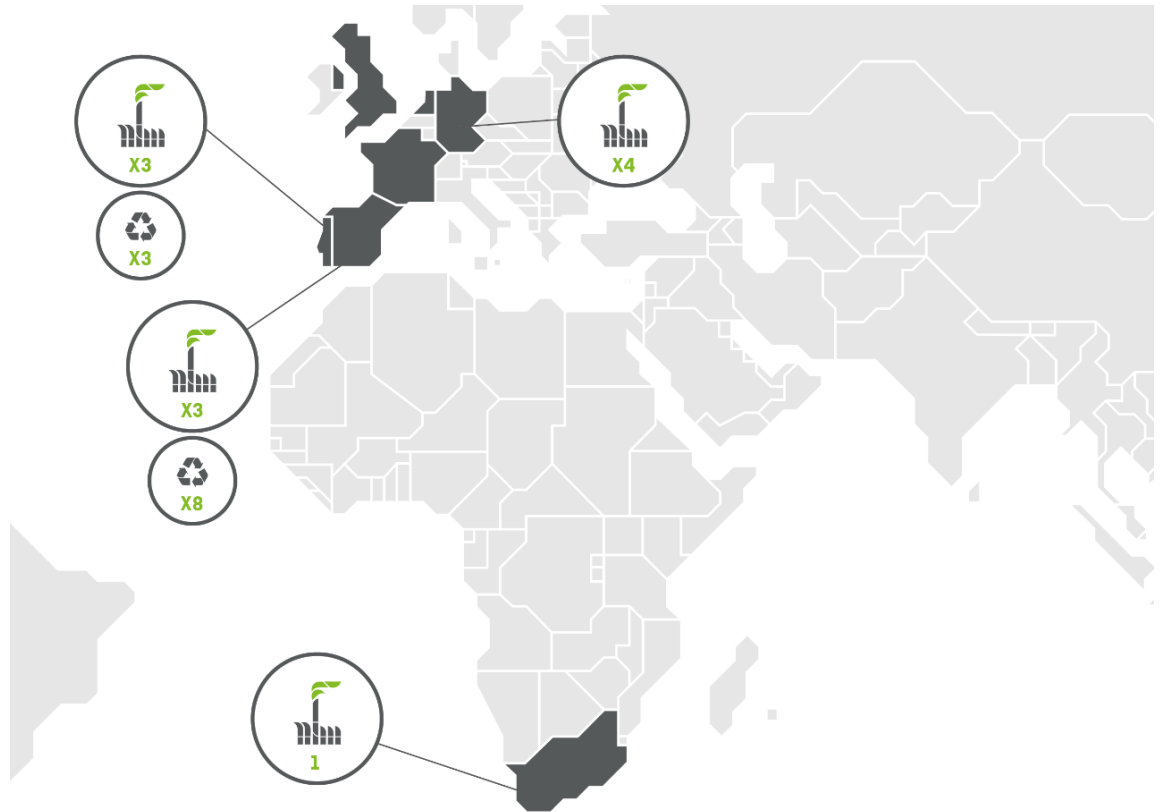
Su trayectoria profesional está vinculada al Grupo Efanor/Sonae desde 1994. Entre 2000 y 2005 ejerció como Director del Departamento Financiero de Sonae SGPS y fue en este último año cuando se convirtió en el Administrador Financiero (CFO) de Sonae Indústria.

Tras desempeñar varias funciones de gestión y administración en el grupo Sonae Indústria, fue además Presidente de la Comisión Ejecutiva de Sonae Indústria SGPS entre 2013 y 2016.

**Rui Correia** es actualmente el **CEO de Sonae Arauco**, cargo que asumió en junio de 2016.

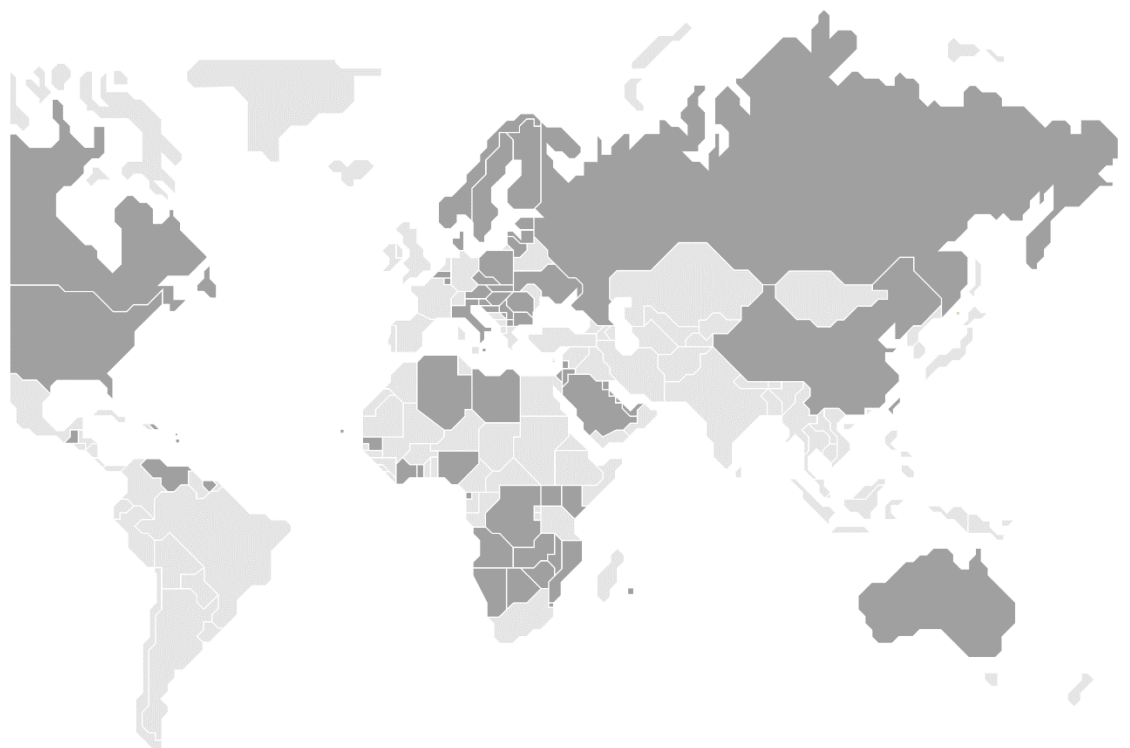
UNIDADES INDUSTRIALES Y COMERCIALES

**9**  
PAÍSES



MERCADOS DONDE SE VENDEN NUESTROS PRODUCTOS

**68**  
PAÍSES

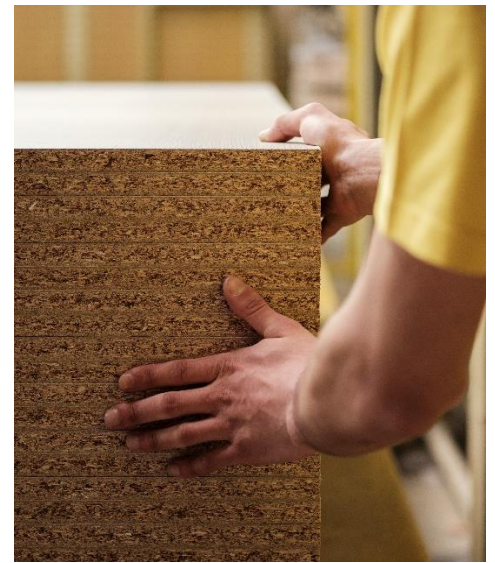






**1143M€**

VOLUMEN DE NEGOCIO



**3,900,000 m<sup>3</sup>**

CAPACIDAD DE  
PRODUCCIÓN

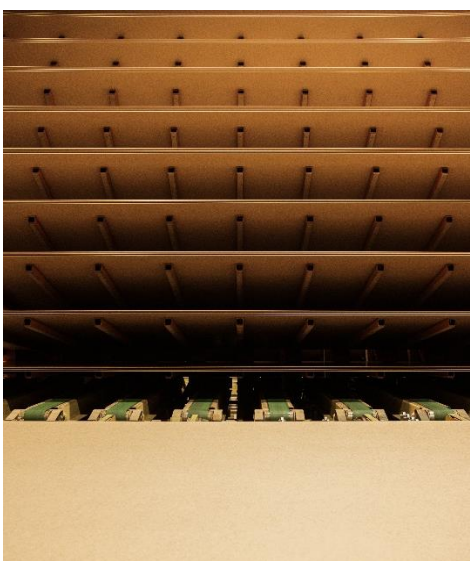


**~2600**

EMPLEADOS

**37**

NACIONALIDADES



**2 M  
Toneladas de  
CO<sub>2</sub>**

RETENIDAS EN MEDIA  
AL AÑO POR  
NUESTROS  
PRODUCTOS



**FSC**  
**FORESTS  
FOR ALL  
FOREVER**

CERTIFICACIÓN  
EN TODAS LAS  
UNIDADES  
INDUSTRIALES  
(11)





## MATERIAS PRIMAS DE FUENTES CONTROLADAS

**El 100 % de la madera que usamos proviene de fuentes sostenibles, certificadas y controladas**



Estamos comprometidos con el uso sostenible de las materias primas y respetamos activamente este principio en todas las prácticas comerciales. Sólo compramos madera de fuentes que se gestionan de forma sostenible y se controlan cuidadosamente.

En este contexto, Sonae Arauco posee la certificación de la cadena de custodia PEFC (Programme for the Endorsement of Forest Certification Schemes) (PEFC/14-35-00013) y FSC® (Forest Stewardship Council®) (FSC® C104607), que en este caso abarcan todas las operaciones industriales, de los dos principales sistemas mundiales de certificación forestal, cuya misión es promover la gestión forestal sostenible.

**La contribución de la empresa a la gestión activa del bosque incluye otros aspectos, como la promoción de la certificación forestal en todas las zonas geográficas donde tenemos actividad industrial. Además de su participación en la promoción del FSC® Portugal (el Consejo de Manejo Forestal), como miembro de la junta, Sonae Arauco es también miembro del FSC® Alemania y del FSC® International, reforzando su compromiso con la promoción de la gestión forestal responsable.**

## MODELO BIOECONOMÍA CIRCULAR

Sonae Arauco es probablemente uno de los mejores ejemplos de bioeconomía sostenible y circular. Este es uno de los pilares del modelo de negocio de la empresa y, como tal, se lleva a cabo en todos los países en los que Sonae Arauco tiene presencia industrial, es decir, en Alemania, Sudáfrica, España y Portugal.



La madera constituye la base de nuestra cadena de valor, que comienza con el uso de materias primas de origen sostenible, incorpora los subproductos de la industria maderera y que, de forma circular, cierra el ciclo con la reutilización y reciclaje de los residuos, que también se utilizan en la fabricación de tableros de madera, manteniendo este material en circulación. Este es un ciclo virtuoso, y la madera reciclada puede ser reintegrada en el proceso en innumerables ocasiones.





## RECICLAJE: NADA SE PIERDE, TODO SE TRANSFORMA

**El reciclaje de madera es una de las inversiones más estratégicas de Sonae Arauco.**

Actualmente tenemos en marcha una ambiciosa estrategia para aumentar la incorporación de madera reciclada hasta en un 80 % en algunas de nuestras unidades industriales.

Sonae Arauco jugó un papel pionero en la creación de un sistema de reciclaje de residuos de madera. Desde la década de los noventa, la empresa ha implementado un ciclo en la Península Ibérica para promover la recolección y reintegración de materiales reciclados en el proceso de producción, desde palés hasta embalajes, muebles, puertas, residuos de construcción y más. El sistema también aprovecha y crea valor para los subproductos de la industria, como las castañas, el serrín o las virutas de madera.



# 11

Número de puntos de reciclaje que operan nuestras filiales Ecociclo, en Portugal, y Tecmasa, en España. Localizados en Barcelona, Coimbra, Lisbon, Madrid, Porto, Sevilla and Valladolid.

# 600

Es el número de contenedores que tenemos para la recogida directa en las instalaciones de nuestros clientes. En Alemania, la madera reciclada se compra directamente a los operadores de gestión de residuos de madera.

# 75%

Porcentaje de madera reciclada que en la actualidad se incorpora en algunos casos al proceso industrial de Aglomerado de Partículas (PB).

# 555M ton

Cantidad total de madera reciclada incorporada en nuestros productos en 2022.

El reciclaje de madera, junto con su importancia para la competitividad empresarial, es un aliado importante para el desafío del cambio climático



## LA MADERA Y LA NEUTRALIDAD DEL CARBONO

**Cada año, Sonae Arauco es responsable de retener alrededor de 2 millones de toneladas de CO<sub>2</sub> a través de los productos que comercializa en el mercado.**

Los bosques y las industrias forestales son parte integral de la respuesta al desafío del cambio climático. Teniendo en cuenta sólo los bosques europeos, se estima un efecto positivo global de alrededor de menos 806 millones de toneladas de carbono\* capturadas anualmente, lo que corresponde al 20 % de todas las emisiones de fuentes fósiles de la Unión Europea.

Además de ser una materia prima natural, la madera tiene una notable capacidad para almacenar CO<sub>2</sub>, lo que la convierte en una gran alternativa a los materiales de origen fósil.

Cada tonelada de madera captura alrededor de dos toneladas de CO<sub>2</sub> de la atmósfera. Por el contrario, la producción de la misma cantidad de otros materiales utilizados en la construcción emite valores muy altos de dióxido de carbono, que es la principal causa del cambio climático.



## ÁREAS DE ACTIVIDAD DE SONAE ARAUCO

- **Adquisición de materias primas de fuentes controlables**, permitiendo la sostenibilidad del bosque y su capacidad para mitigar las emisiones de CO<sub>2</sub>.
- **Aumento de la incorporación de la madera reciclada en la cartera de productos**, evitando el vertido o la combustión.
- **Inversión en un conjunto de equipos de última generación**, destinados a reducir la huella de carbono asociada al proceso de producción junto al fortalecimiento de la competitividad empresarial.
- **Inversión en innovación e I+D** para reafirmar el mercado de tableros de madera y su valor respecto a los sectores de la construcción, el mobiliario y el diseño de interiores, en alternativa a los productos contaminantes.

\* Fuente: Industrias forestales de la UE 2050. Cálculo del efecto del CO<sub>2</sub> que apoya la visión del sector de las opciones sostenibles para un futuro respetuoso con el clima. El efecto climático global se calcula con la suma del sumidero neto (mayor almacenamiento de carbono) en los bosques y los productos forestales (-447 t CO<sub>2</sub>e/año), las emisiones fósiles causadas en la cadena de valor del sector forestal (+51 t CO<sub>2</sub>e/año) y las emisiones fósiles evitadas mediante la sustitución de materiales y energía fósiles (sustitución) (-410 t CO<sub>2</sub>e/año).



## I+D FLORESTAL

**Sonae Arauco pretende ser un referente mundial en un contexto con mayor demanda de soluciones sostenibles, donde la madera sirve como una gran alternativa a otros materiales.**

En este sentido, la compañía ha estado trabajando en una estrategia ambiciosa e innovadora para los bosques en Portugal, liderando proyectos de I + D + i o integrando grupos de trabajo cuyo propósito es desarrollar y asegurar la transferencia de conocimiento para la gestión de este activo natural, asegurando así su desarrollo sostenible.



## Proyecto pionero de I+D sobre el pino radiata y el pino marítimo

**Este proyecto tiene como base más de 200.000 semillas de 200 familias de pino radiata y pino marítimo de cuatro programas de mejoramiento genético.**

En 2020, Sonae Arauco puso en marcha un proyecto de I+D destinado a ayudar a los productores forestales para incrementar significativamente su producción, y así, aumentar el rendimiento de la inversión en el bosque, contribuyendo de esta forma a invertir la tendencia decreciente de la superficie plantada de pino en Portugal.

El ensayo abarca semillas de pino radiata y pino marítimo de diferentes familias y orígenes (Portugal, España, Francia y Chile) y tiene por objeto probar y comparar el comportamiento de las plantas en diferentes condiciones del suelo y clima en Portugal.

**En 2023, los últimos resultados del proyecto -que incluye 244 familias/especies de pino en 12 ensayos con diferentes condiciones edafoclimáticas, en un total de 35 hectáreas- son muy prometedores y demuestran que las plantas de varias familias de pino radiata de Chile tienen excelentes tasas de supervivencia y crecimiento en los diferentes tipos de suelo portugués, en comparación con otras especies de pino ensayadas.**

A largo plazo, el proyecto tiene por objeto reproducir a escala las plantas seleccionadas, que permite a los productores forestales de Portugal tener acceso a plantas de alta calidad genética y productividad, lo que contribuye a aumentar la rentabilidad de la cadena de valor del pino.

## La madera en la construcción y en el diseño de interiores

En el contexto mundial de una emergencia climática, las leyes están cambiando, lo que significa que la construcción de la sostenibilidad ya no es opcional. La madera y sus derivados se posicionan como aliados naturales y eficientes en esta (r)evolución.

En 2050, la población de la Tierra alcanzará los 9.700 millones de habitantes, de acuerdo con la estimación de Naciones Unidas. Este crecimiento requerirá un aumento en el ritmo de la construcción tanto dentro, como fuera de las ciudades, un desafío que implica un cambio rápido en la selección de materiales de construcción, que será clave para garantizar el futuro del planeta.

A muy corto plazo, las leyes europeas se volverán más exigentes, por ejemplo, todos los nuevos edificios deberán tener un balance energético casi nulo en lo que respecta a sus emisiones de CO<sub>2</sub>.



## VENTAJAS DE LOS TABLEROS A BASE DE MADERA

- Son una alternativa valiosa a la madera sólida.
- Debido a su flexibilidad dimensional, permiten la fabricación de productos versátiles con diferentes formas y tamaños según sea necesario, así como una instalación fácil y rápida.
- Tienen un efecto positivo en el calentamiento global al mejorar la eficiencia energética de los edificios.
- Funcionan como almacenes de carbono, con un papel activo en la mitigación de las emisiones de CO<sub>2</sub>.
- Pueden ser reciclados y transformados en nuevos productos al final de su vida útil, como parte de un ciclo de reciclaje continuo.

Las soluciones de madera de Sonae Arauco son un aliado en el desafío del cambio climático.





## El 100 % de la madera que usamos proviene de fuentes sostenibles, certificadas y controladas.

Nuestras operaciones industriales están certificadas por el estándar de cadena de custodia FSC® (Forest Stewardship Council®) (FSC® C104607) y además, las operaciones europeas también están certificadas por la cadena PEFC (Programme for the Endorsement of Forest Certification Schemes) (PEFC/14-35-00013) estándar de custodia.

Todas nuestras fábricas cuentan con la certificación de Gestión Ambiental, Gestión de Calidad y Gestión de Seguridad y Salud Ocupacional de acuerdo con las normas internacionales ISO 9001, ISO 14001 e ISO 45001. La mayoría también cuenta con la certificación Energy Management según la norma internacional ISO 50001.



Fundada en 1959, Sonae Indústria es una empresa multinacional que produce paneles a base de madera.

Desde el norte de Portugal hasta el resto del mundo, desarrolla productos para las industrias del mueble, la construcción y la decoración que mejoran la vida de las personas.

Utilizando la madera como materia prima para todo lo que produce, desde el principio Sonae Indústria se comprometió a utilizar los recursos naturales de manera sostenible y a reducir al mínimo el impacto medioambiental de sus actividades.

En 2016, se asoció con Arauco, uno de los mayores productores de recursos forestales del mundo, dando lugar a **Sonae Arauco**.

Actualmente, Sonae Indústria cuenta con la mayor fábrica de paneles de tableros de partículas de América del Norte, así como fábricas que producen laminados y componentes de alta presión para muebles en Portugal y Alemania.



Inaugurado en 1970 con el objetivo de producir y gestionar recursos forestales, Arauco es ahora un referente internacional en términos de superficie forestal e instalaciones industriales, eficiencia, normas de producción, innovación, responsabilidad ambiental y compromiso social.

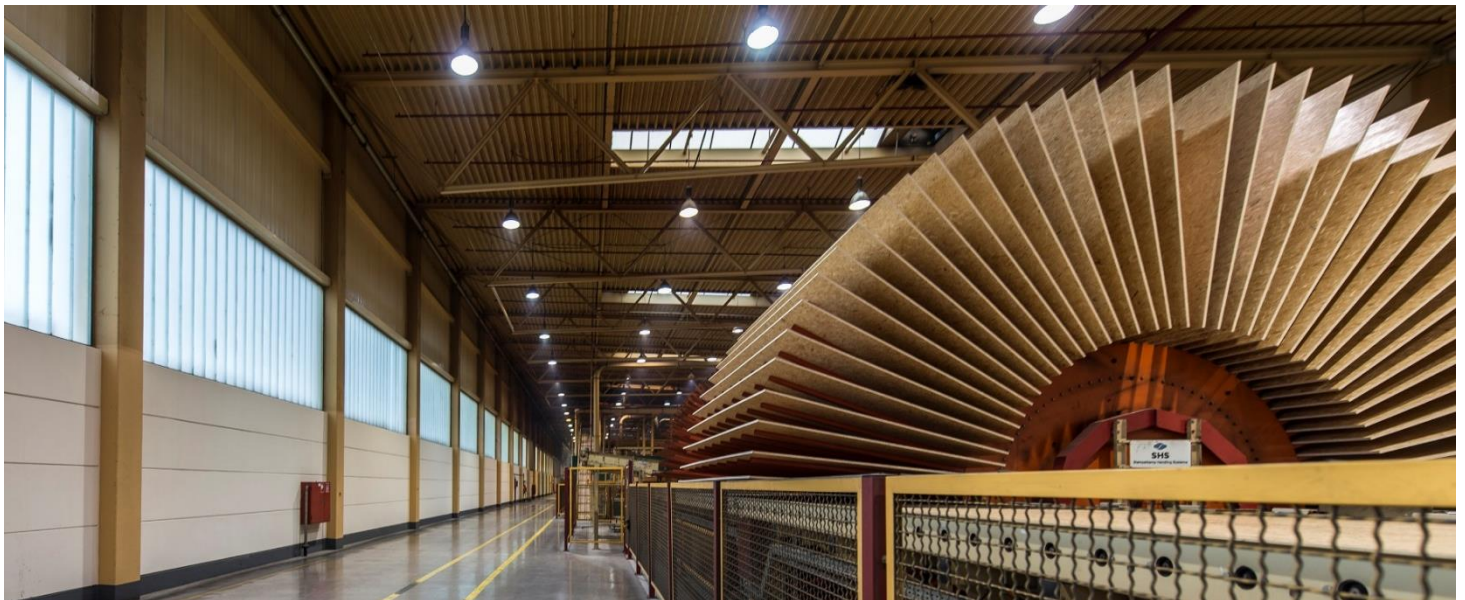
A lo largo de sus casi 50 años en los negocios, ha aumentado y mejorado sus plantaciones forestales a través de la investigación constante y el uso de las mejores prácticas globales en términos de sostenibilidad, protección forestal, suelos y biodiversidad, en sus áreas forestales para futuras generaciones.

En 2016, se asoció con Sonae Indústria, una de las empresas más importantes del mundo dedicada a la producción de paneles a base de madera, dando lugar a **Sonae Arauco**.

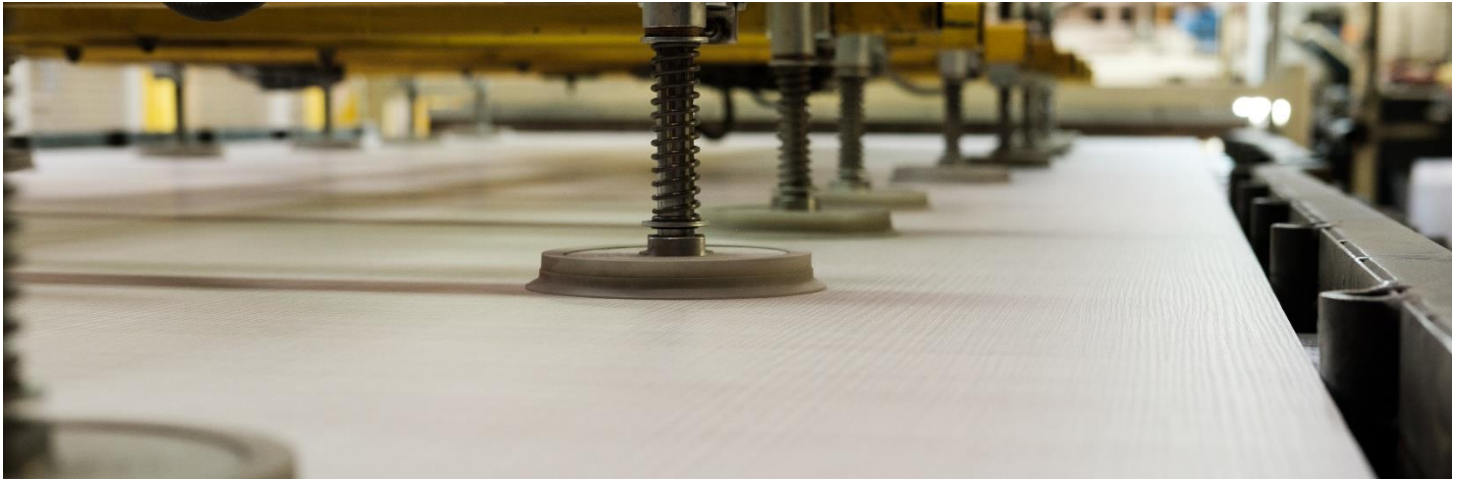
- 1959** ● Se funda Sonae en Maia (Portugal), donde se encuentra su sede social, con el objetivo de producir laminados decorativos de alta precisión.
- 1963** ● Se lanza LAMINITE al mercado y hoy en día se reconoce mundialmente como el laminado decorativo de Sonae Indústria.
- 1971** ● La expansión y diversificación de Sonae Indústria empieza en 1971, año en el que absorbe Novopan, una fábrica de aglomerado de partículas cercana a Oporto. A la vez, se instala la primera línea de producción de melamina en Portugal y empieza la producción de componentes de mobiliario y decoración de interiores.
- 1989** ● Sonae Indústria es líder en el sector de los aglomerados de partículas en Portugal e inicia su proceso de internacionalización y expansión mediante la adquisición de una empresa de aglomerados de partículas del Reino Unido.
- 1993** ● Adquisición de Tafisa (Canadá), actualmente una de las mayores fábricas de aglomerados de partículas del mundo, y nuevas fábricas en Brasil (para aglomerado de partículas y paneles MDF) y en Sudáfrica (aglomerado de partículas).
- 1998** ● Adquisición de Glunz (Alemania) e Isoroy (Francia).
- 2001** ● Adquisición de Sappi Novobord en Sudáfrica. Simultáneamente, Sonae Indústria inicia un ambicioso programa de diversificación de su gama de productos y modernización de sus activos técnicos, por lo que realiza inversiones importantes en Francia, Alemania, Portugal, España, Reino Unido, Brasil y Canadá.
- 2005** ● Acuerdo de colaboración con Tarkett (Alemania).
- 2006** ● Adquisición de Hornitex (Alemania) y Darbo (Francia).
- 2011** ● Lanzamiento de la marca Innovus®, la gama de productos decorativos de Sonae Indústria
- 2016** ● Acuerdo de colaboración estratégica con Arauco.



- 1967** ● Se funda Celulosa Arauco en Chile, cuyas operaciones comienzan en 1972.
- 1969** ● Se funda Celulosa Constitución en Chile, cuyas operaciones comienzan en 1976.
- 1979** ● Se fusionan Celulosa Arauco y Celulosa Constitución, lo que da lugar a Celulosa Arauco y Constitución S.A.
- 1990** ● Nace la empresa de investigación forestal Bioforest S.A. y el negocio energético de Arauco, cuyo objetivo es producir y vender la energía eléctrica de las fábricas de celulosa de Arauco y Constitución.
- 1995** ● Comienza el negocio de paneles de Arauco con la construcción de la fábrica de aglomerados en Horcones Complex, que empieza a funcionar en 1998. Este negocio crece y actualmente produce una amplia variedad de MDF, MDP, HB y aglomerados.
- 1996** ● Durante la misma década, la empresa inicia su proceso de internacionalización con la adquisición, en 1996, de los activos de Alto Paraná, en Argentina.
- 2005** ● La empresa compra activos del grupo francés Louis Dreyfus y transfiere sus inversiones al negocio forestal en Argentina y Brasil.
- 2007** ● Arauco y Stora Enso establecen una alianza en Brasil, gracias a la cual Arauco puede continuar expandiendo su presencia en este mercado.
- 2009** ● Arauco anuncia una *joint venture* con Stora Enso en Uruguay y se inicia la construcción del complejo industrial de los Montes del Plata, que incluye una fábrica de celulosa, una unidad de producción de energía a partir de biomasa y un puerto. Estas instalaciones empiezan a funcionar en 2014.
- 2012** ● El negocio de los paneles experimenta una fase de crecimiento significativo cuando la fábrica de paneles de MDP en Teno (Chile) empieza a funcionar con la adquisición de Flakeboard, una empresa con sede en EE. UU. que cuenta con cinco fábricas de aglomerado de partículas y MDF en este país y dos en Canadá.
- 2016** ● Acuerdo de colaboración estratégica con Sonae Indústria.





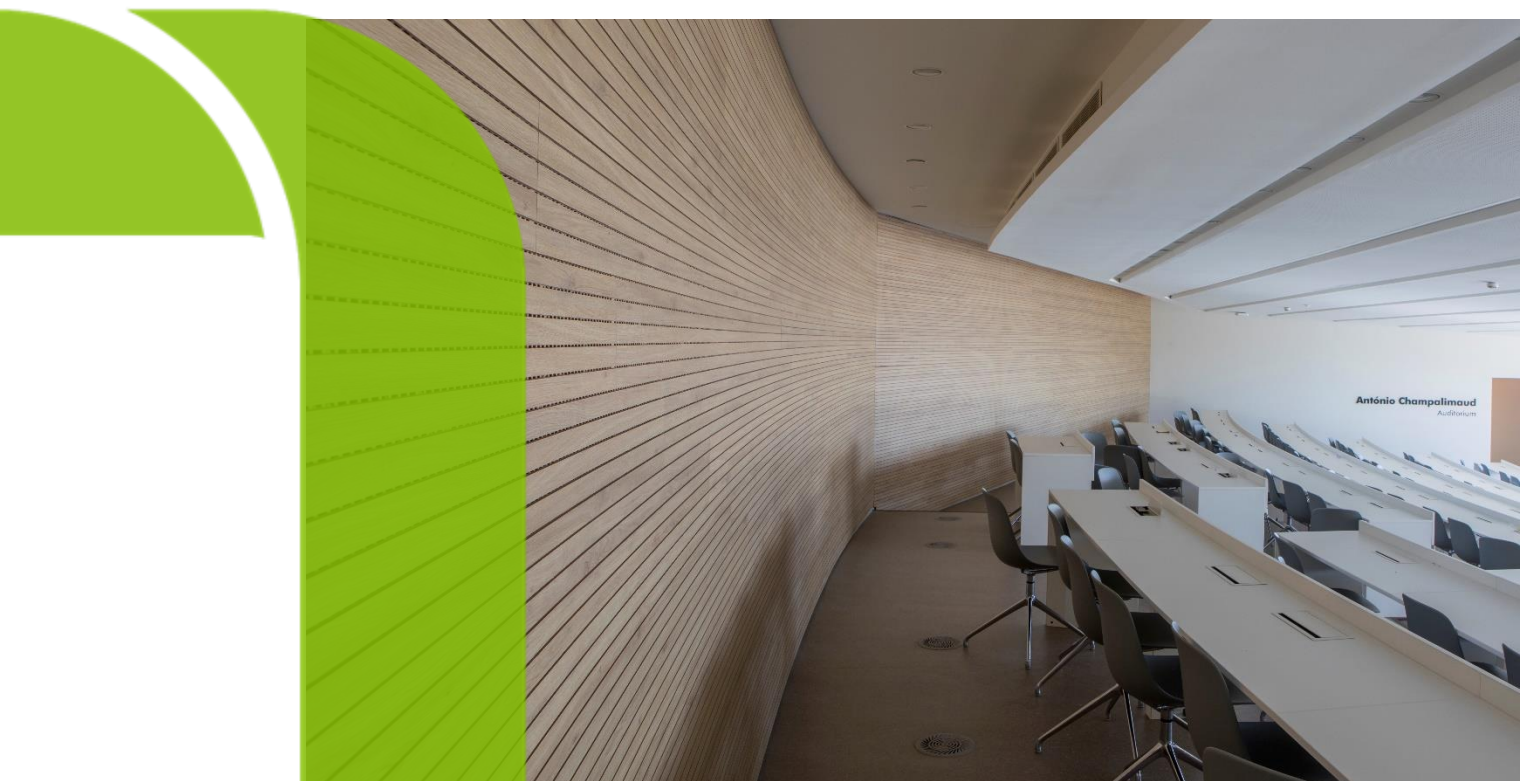










SOL  
RESIDENCE





**SONAE**   
**ARRAUCO**

Taking wood further

[www.sonaearauco.com](http://www.sonaearauco.com)

