

Taking wood further

**PRESS KIT**  
2023



A **Sonae Arauco** é um dos principais produtores de painéis derivados de madeira do mundo.

A empresa foi criada em 2016 no âmbito de uma *joint-venture* estratégica entre duas marcas líderes do setor de madeira: a Sonae Indústria (PT) e a Arauco (CL). Ambas partilham a mesma ambição de crescimento internacional e uma visão de longo-prazo do negócio.

As duas empresas têm em comum uma aposta consistente no desenvolvimento das pessoas e ambição de contribuir para um planeta melhor.

Com **cerca de 2.600 colaboradores**, a empresa tem presença direta em **9 países** (Portugal, Espanha, Alemanha, África do Sul, Reino Unido, França, Holanda, Suíça e Marrocos), distribuídos em dois continentes.

A **Sonae Arauco** conta com **23 unidades industriais e comerciais**, exportando os seus produtos para **68 países**. Em 2021, o volume de negócios da empresa foi de aproximadamente **1143 milhões de euros**.

## MISSÃO, VISÃO E VALORES

### MISSÃO

A missão da **Sonae Arauco** é desenvolver, produzir e entregar, de forma sustentável, soluções renováveis de madeira, através de excelência operacional, inovação, pessoas inspiradas e parcerias, criando valor a longo prazo. Temos uma alma industrial e acreditamos em parcerias que perduram no tempo. Promovemos a reciclagem e a circularidade da madeira, bem como a captura e a retenção de carbono. Procuramos a excelência em toda a cadeia de valor, através do trabalho de uma equipa entusiasta, transparente e competente, em parceria com os nossos parceiros. Trabalhamos diariamente para levar as ambições dos nossos clientes mais longe, ao disponibilizar uma combinação atrativa e inovadora de competência industrial, funcionalidade, qualidade, design e serviço.

## VISÃO

A visão da **Sonae Arauco** é criar soluções derivadas de madeira para uma vida, um futuro e um planeta melhores. Acreditamos no valor da madeira na vida das pessoas. A nossa visão é criar soluções sustentáveis de madeira, que melhorem a qualidade de vida e tenham um impacto positivo no mundo e nas gerações futuras. O nosso objetivo é ser a marca de referência em soluções de madeira para clientes, colaboradores, fornecedores e comunidades.

## VALORES

### TEMOS ORGULHO NA NOSSA ALMA INDUSTRIAL

- ESPECIALIZAÇÃO EM DERIVADOS DE MADEIRA
- VISÃO DE LONGO-PRAZO DO NEGÓCIO
- AMBIÇÃO DE CRESCIMENTO SÓLIDO

### OS NOSSOS PRODUTOS MELHORAM A VIDA

- SUSTENTABILIDADE RENOVÁVEL
- INOVAÇÃO
- PERSONALIZAÇÃO DE SOLUÇÕES

### ACREDITAMOS EM ALIANÇAS DURADOURAS COMO A MADEIRA

- ÉTICA E TRANSPARÊNCIA
- PARCERIAS DE LONGO-PRAZO
- SEGURANÇA E BOA CIDADANIA

## RUI CORREIA - CEO



### Rui Correia

É licenciado em Economia pela Universidade do Porto e Pós-graduado em Gestão Empresarial (MBA) pela Porto Business School.

Integra o Grupo Efanor/Sonae desde 1994. Entre 2000 e 2005 foi Diretor do Departamento Financeiro da Sonae SGPS, tendo sido nomeado Administrador Financeiro (CFO) da Sonae Indústria, em 2005.

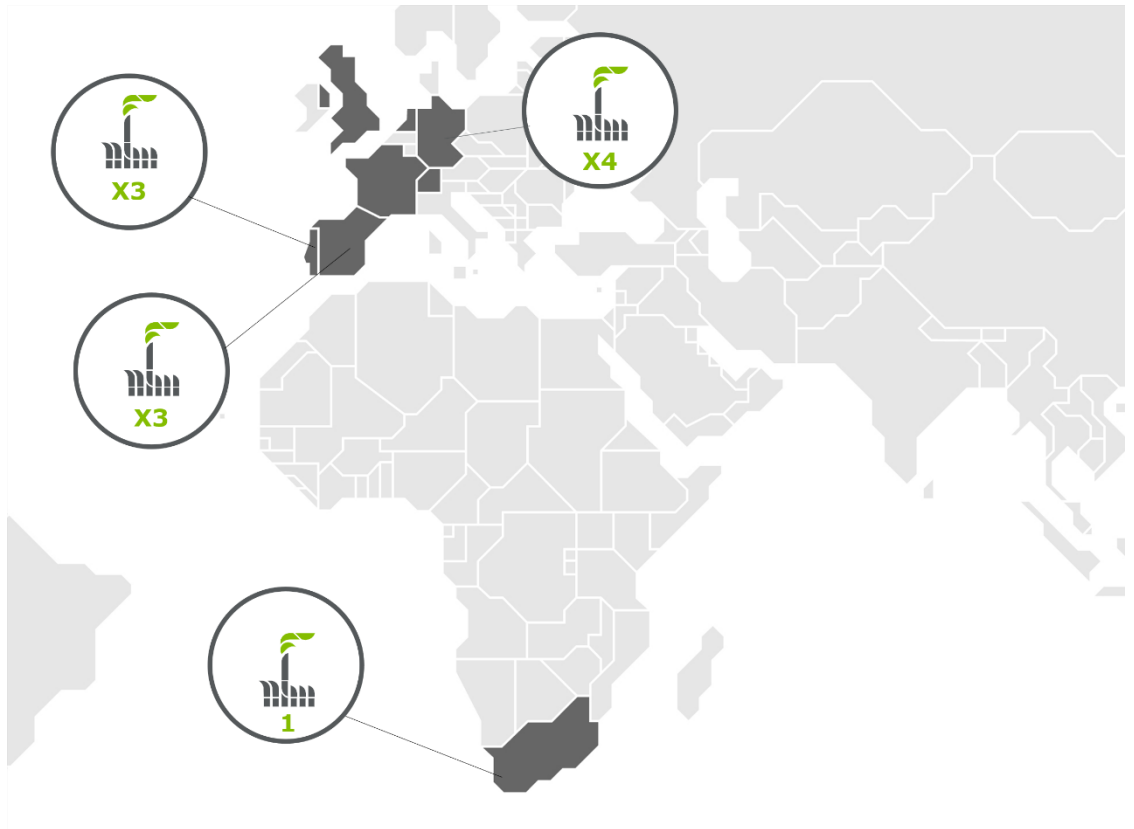
Depois de desempenhar diversas funções de gestão e administração no grupo Sonae Indústria, foi presidente da Comissão Executiva da Sonae Indústria SGPS entre 2013 e 2016.

**Rui Correia** é, atualmente, o **CEO de Sonae Arauco**, cargo que assumiu em junho de 2016.

**UNIDADES INDUSTRIAIS E COMERCIAIS**

**9**

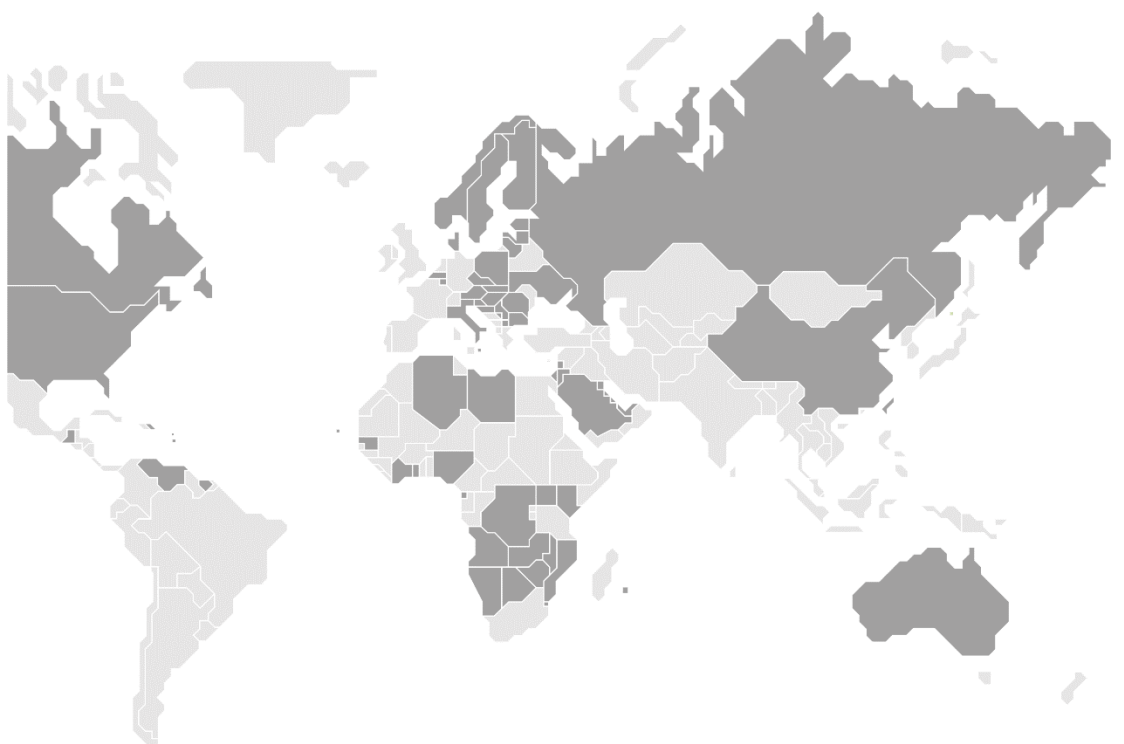
**PAÍSES**



**MERCADOS ONDE OS NOSSOS PRODUTOS SÃO VENDIDOS**

**68**

**PAÍSES**





**1143M €**

VOLUME DE NEGÓCIOS



**3,9M m<sup>3</sup>**

CAPACIDADE DE  
PRODUÇÃO

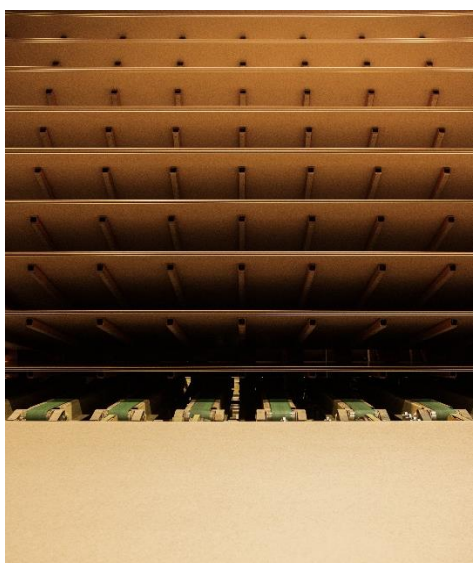


**~2600**

COLABORADORES

**37**

NACIONALIDADES



**2M  
ton de CO<sub>2</sub>**

RETIDAS, EM MÉDIA,  
ANUALMENTE PELOS  
NOSSOS PRODUTOS



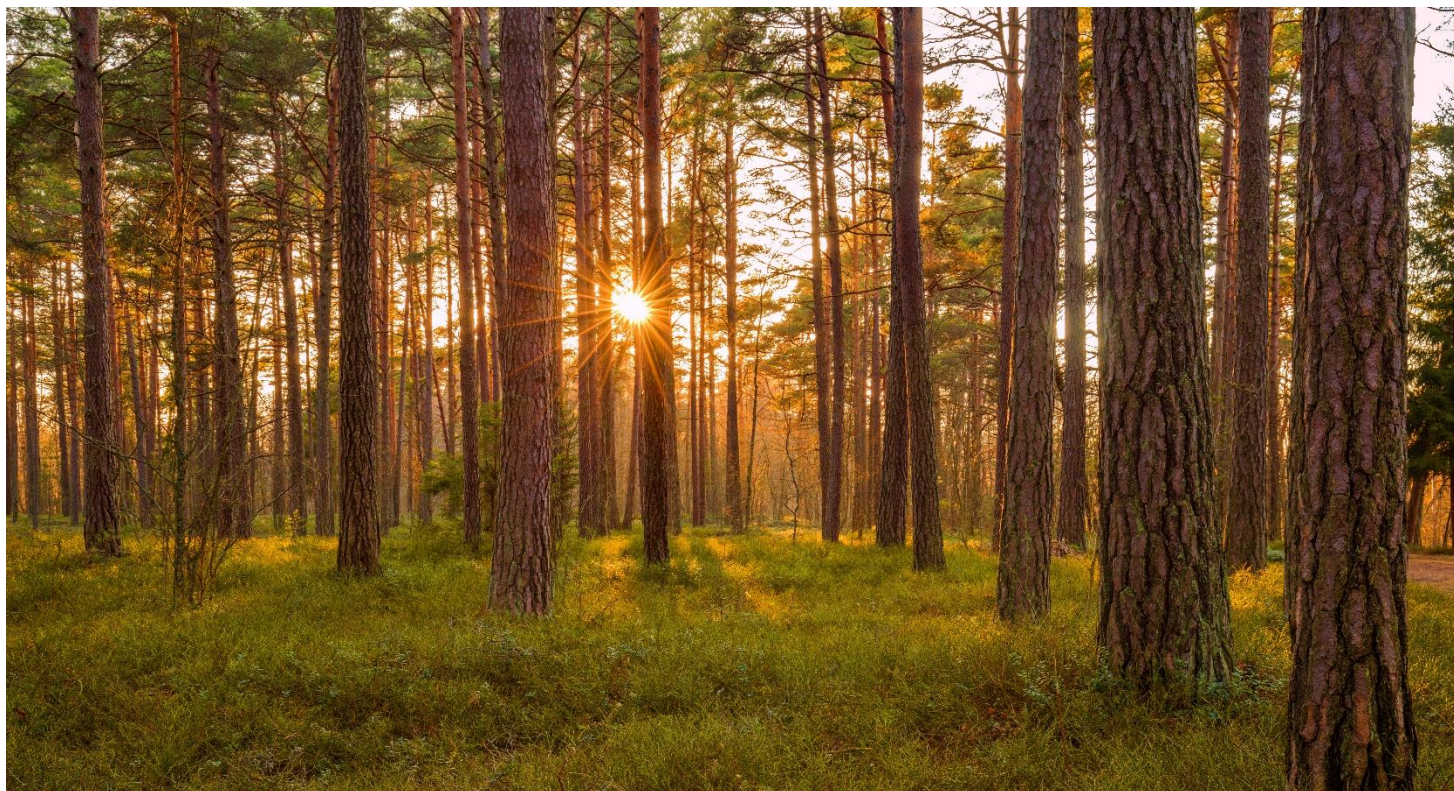
**FSC**  
**FORESTS  
FOR ALL  
FOREVER**

CERTIFICAÇÃO EM  
TODAS AS UNIDADES  
INDUSTRIAIS (11)



## MATÉRIAS-PRIMAS DE ORIGENS CONTROLADAS

**100% da madeira que a Sonae Arauco utiliza provém de fontes sustentáveis, certificadas e de origem controlada**



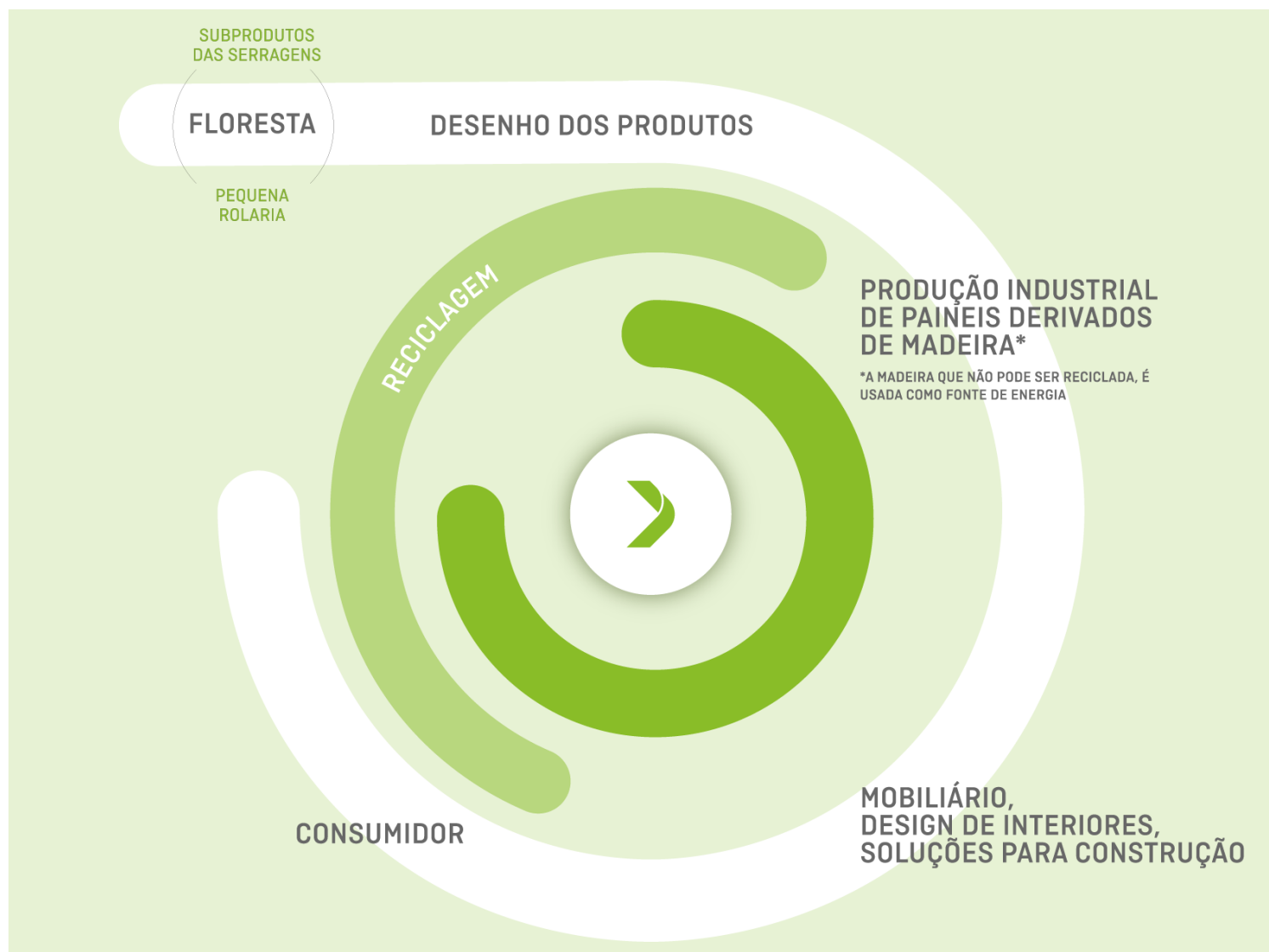
A empresa está comprometida com o conceito de exploração sustentável das matérias-primas e respeita ativamente este princípio em todas as práticas empresariais. Adquirimos apenas madeiras de origens geridas de forma sustentável e cuidadosamente controladas.

Neste âmbito, a Sonae Arauco detém dois dos principais sistemas de certificação florestal do mundo, cuja missão é promover uma gestão florestal sustentável, a certificação da cadeia de custódia PEFC™ (Programme for the Endorsement of Forest Certification) e FSC® (Forest Stewardship Council®) (FSC®C104607), neste caso abrangendo todas as operações industriais.

**O contributo da empresa para a gestão ativa da floresta contempla outras vertentes, nomeadamente através da promoção da certificação florestal em todas as geografias em que temos atividade industrial e do envolvimento direto na dinamização do FSC® Portugal, enquanto membro da direção, do FSC® Alemanha e do Forest Stewardship Council International®, a que a empresa se juntou em 2020.**

## MODELO DE BIOECONOMIA CIRCULAR

A Sonae Arauco lidera provavelmente um dos melhores exemplos de bioeconomia sustentável e circular. Este é um dos pilares do modelo de negócio da empresa e, como tal, acontece em todos os países onde a Sonae Arauco tem presença industrial, ou seja, na Alemanha, na África do Sul, em Espanha e em Portugal.



A madeira é a base da cadeia de valor do processo produtivo, que se inicia com a utilização de matérias-primas de origem sustentável, que incorpora subprodutos da indústria da madeira e que, numa abordagem circular, fecha o ciclo com a reutilização e reciclagem destes resíduos que são também utilizados na elaboração dos painéis derivados de madeira, mantendo este material a circular. Este é um ciclo virtuoso, sendo que a madeira reciclada pode reintegrar o processo inúmeras vezes.



## RECICLAGEM: NADA SE PERDE, TUDO SE TRANSFORMA

**A reciclagem de madeira é um dos investimentos mais estratégicos da Sonae Arauco.**

Em curso, temos uma estratégia ambiciosa para elevar, em algumas das nossas unidades industriais, a incorporação de madeira reciclada até 80%.

A Sonae Arauco foi pioneira na década de 90 na criação de um sistema de reciclagem de resíduos de madeira, na Península Ibérica, para promover a recolha e reintegração em processo produtivo de materiais reciclados, desde paletes a embalagens, móveis, portas, resíduos de construção, entre outros. Para além disso, o sistema também aproveita e valoriza subprodutos da indústria, como os costaneiros, o serrim ou a estilha.



# 11

Número de pontos de reciclagem operados pelas subsidiárias Ecociclo, em Portugal, e Tecmasa, em Espanha. Localizados em Barcelona, Coimbra, Lisboa, Madrid, Porto, Sevilha e Valladolid.

# 600

Número de contentores de que a Sonae Arauco dispõe para recolha direta nas instalações dos clientes. Na Alemanha, a madeira reciclada é comprada diretamente a operadores de gestão de resíduos de madeira.

# 65%

Percentagem de madeira reciclada incorporada atualmente, em alguns casos, no processo industrial de Aglomerados de Partículas (PB).

# 555M ton

Quantidade de madeira reciclada incorporada nos nossos produtos em 2022.

A reciclagem da madeira é um aliado relevante para a competitividade do negócio e no desafio das alterações climáticas florestas e culminando numa maior competitividade ao negócio.



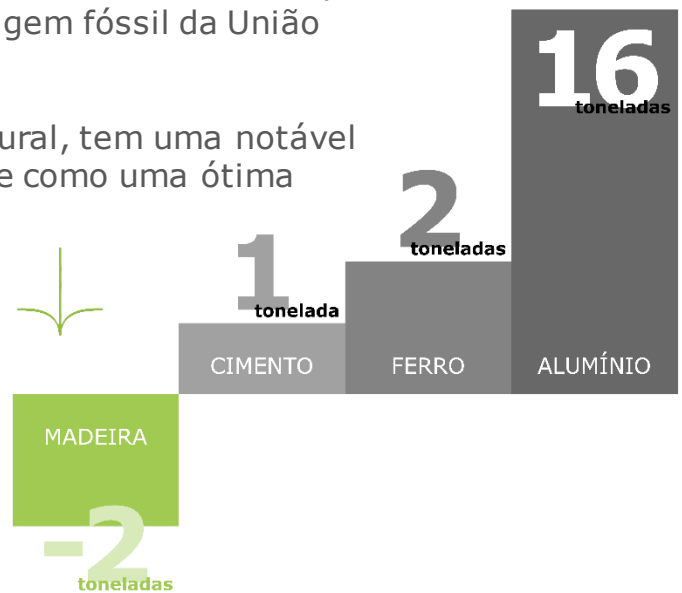
## MADEIRA E NEUTRALIDADE CARBÓNICA

**Anualmente, com os produtos que coloca no mercado, a Sonae Arauco é responsável pela retenção de cerca de 2 milhões de toneladas de CO<sub>2</sub>.**

As florestas e as indústrias de base florestal são parte integrante da resposta ao desafio das alterações climáticas. Considerando apenas as florestas europeias, estima-se um efeito positivo global de cerca de -806 milhões de toneladas de carbono\* capturadas anualmente, o que corresponde a 20% de todas as emissões de origem fóssil da União Europeia.

A madeira, além de ser uma matéria-prima natural, tem uma notável capacidade de armazenar CO<sub>2</sub>, apresentando-se como uma ótima alternativa face a materiais de origem fóssil.

Cada tonelada de madeira resulta na captura da atmosfera de duas toneladas de CO<sub>2</sub>. Em contraste, a produção da mesma quantidade de outros materiais utilizados na construção emite valores muito elevados de dióxido de carbono, a principal causa das alterações climáticas.



## EIXOS DE ATUAÇÃO DA SONAE ARAUCO NESTA MATÉRIA:

- **aquisição de matérias-primas provenientes de fontes controláveis** (viabilizando a sustentabilidade da floresta e a sua capacidade de mitigar as emissões de CO<sub>2</sub>),
- **aumento de incorporação de madeira reciclada** no portfolio de produtos (evitando a sua deposição em aterros ou queima),
- **investimento num conjunto de equipamentos de última geração** que visam, além de reforçar a competitividade do negócio, reduzir a pegada de carbono associada ao processo de produção,
- **aposta em inovação e I&D** para a afirmação no mercado dos painéis derivados de madeira e do seu valor para os setores da construção, mobiliário e design de interiores (alternativa a produtos poluentes).

\* Fonte: EU Forest-Based Industries 2050. CO<sub>2</sub> effect calculation supporting sector's vision of sustainable choices for a climate-friendly future. The overall climate effect is calculated as a sum of net sink (increased carbon storage) in forests and forest products (-447 Mt CO<sub>2</sub>e/yr) fossil emissions caused in the forest sector value chain (+51 Mt CO<sub>2</sub>e/yr) prevented fossil emissions through by substituting fossil-based materials and fossil energy (substitution) (-410 Mt CO<sub>2</sub>e/yr).



## I&D FLORESTAL

**A Sonae Arauco pretende ser uma referência global num contexto de maior procura de soluções sustentáveis, em que a madeira se apresenta como uma ótima alternativa aos restantes materiais.**

Neste sentido, em Portugal, a empresa tem vindo a trabalhar numa estratégia ambiciosa e inovadora para as florestas, liderando projetos de I&D ou integrando grupos de trabalho cujo propósito é desenvolver e assegurar a transferência de conhecimento para gestão deste ativo natural, garantindo por esta via o seu desenvolvimento sustentável.



### **Pinheiro-radiata e pinheiro bravo em projeto pioneiro de I&D**

**Mais de 100 mil sementes de 136 famílias de pinheiro-radiata e pinheiro-bravo, provenientes de quatro programas de melhoramento genético foram a base deste projeto**

A Sonae Arauco lançou em 2020 um projeto de Investigação & Desenvolvimento (I&D) com o objetivo de ajudar os produtores florestais a incrementarem significativamente a sua produção, de modo a aumentar o retorno do investimento na floresta, contribuindo assim para inverter a tendência de decréscimo da área plantada de pinheiro em Portugal.

Trata-se de um ensaio, com sementes de pinheiro-radiata e de pinheiro-bravo, de diferentes famílias e proveniências (Portugal, Espanha, França e Chile), que pretende testar e comparar o comportamento das plantas em diferentes condições de solo e clima em Portugal.

**Em 2023, os últimos resultados do projeto - que inclui 244 famílias/espécies de pinheiro em 12 ensaios com diferentes condições climáticas, num total de 35 hectares - são muito promissores e comprovam que as plantas de várias famílias de Pinheiro Radiata do Chile têm excelentes taxas de sobrevivência e crescimento nos diferentes tipos de solos portugueses, em comparação com outras espécies de pinheiro testadas.**

No longo prazo, o projeto pretende reproduzir em escala as plantas selecionadas, viabilizando aos produtores florestais em Portugal o acesso a plantas de elevada qualidade genética e produtividade, contribuindo para um aumento da rentabilidade da cadeia de valor do pinheiro.



## MADEIRA NA CONSTRUÇÃO E NO DESIGN DE INTERIORES

Num contexto global de emergência climática, as leis estão a mudar para que a sustentabilidade dos edifícios deixe de ser opcional. A madeira e os seus derivados posicionam-se como aliados naturais e eficientes nesta (r)evolução.

Em 2050, os habitantes da Terra serão 9,7 mil milhões, estima a Organização das Nações Unidas. Este crescimento obrigará a aumentar o ritmo da construção, dentro e fora das cidades, um desafio que implica uma rápida mudança na seleção de materiais de construção, que serão determinantes para garantir o futuro do planeta.

A muito breve prazo, as leis europeias vão tornar-se mais exigentes, obrigando, por exemplo, todos os edifícios novos a ter um balanço energético próximo do zero, no que diz respeito às suas emissões de CO<sub>2</sub>



### PRINCIPAIS VANTAGENS DOS PAINÉIS DERIVADOS DE MADEIRA

- São uma alternativa valiosa à madeira maciça;
- pela sua flexibilidade dimensional, permitem fabricar produtos versáteis, com diferentes formatos e tamanhos, à medida das necessidades, e de instalação fácil e rápida;
- têm um efeito positivo no aquecimento global, ao melhorarem a eficiência energética dos edifícios;
- funcionam como armazenadores de carbono, com um papel ativo na mitigação de emissões de CO<sub>2</sub>;
- no fim da sua vida útil, podem ser reciclados e transformados em novos produtos, num ciclo contínuo de reciclagem.

As soluções de madeira da Sonae Arauco apresentam-se como um aliado no desafio das alterações climáticas.



## **100% da madeira que utilizamos provém de fontes sustentáveis, certificadas e de origem controlada.**

As nossas operações industriais estão certificadas pela norma da cadeia de custódia do FSC® (Forest Stewardship Council®) e, adicionalmente, as operações europeias também estão certificadas pela cadeia de responsabilidade do PEFC™ (Programme for the Endorsement of Forest Certification schemes).



Todas as nossas fábricas são certificadas pela Gestão Ambiental, Gestão da Qualidade e Gestão da Saúde e Segurança no Trabalho, de acordo com as normas internacionais ISO 9001, ISO 14001 e ISO 45001, sendo que a maioria está também certificada pela Gestão de Energia, de acordo com a norma internacional ISO 50001.





Fundada em 1959, a Sonae Indústria é uma empresa multinacional de painéis derivados de madeira.

Do norte de Portugal chegou a todo o mundo, desenvolvendo produtos para as indústrias de mobiliário, construção e decoração que melhoram a vida das pessoas.

Utilizando a madeira como a matéria-prima de tudo aquilo que produz, a Sonae Indústria assumiu, desde a sua origem, o compromisso de utilizar os recursos naturais de uma forma sustentada e de reduzir ao máximo o impacto ambiental das suas atividades.

Em 2016, estabeleceu uma parceria com a Arauco, um dos maiores produtores de recursos florestais em todo o mundo, dando origem à **Sonae Arauco**.

Atualmente, a Sonae Indústria detém a maior unidade industrial de painéis de aglomerados de partículas da América do Norte, bem como unidades industriais de laminados de alta pressão e componentes para móveis, em Portugal e na Alemanha.



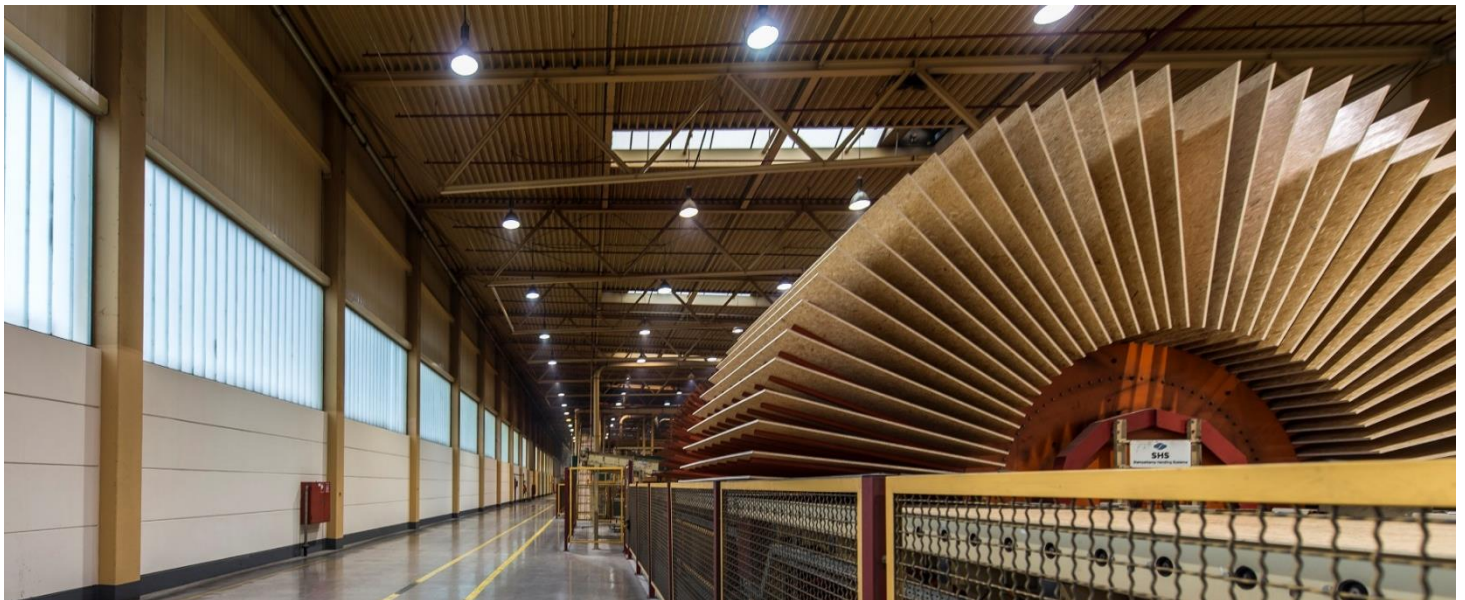
Criada em 1970 com a ambição de produzir e gerir recursos florestais, a Arauco é hoje uma referência internacional em termos de superfície florestal e instalações industriais, eficiência, padrões de produção, inovação, responsabilidade ambiental e compromisso social.

Ao longo de quase 50 anos de atividade, tem aumentado e valorizado as suas plantações florestais através da investigação permanente e da aplicação das melhores práticas globais referentes à sustentabilidade, proteção das florestas, solos e biodiversidade das suas áreas florestais para as gerações futuras.

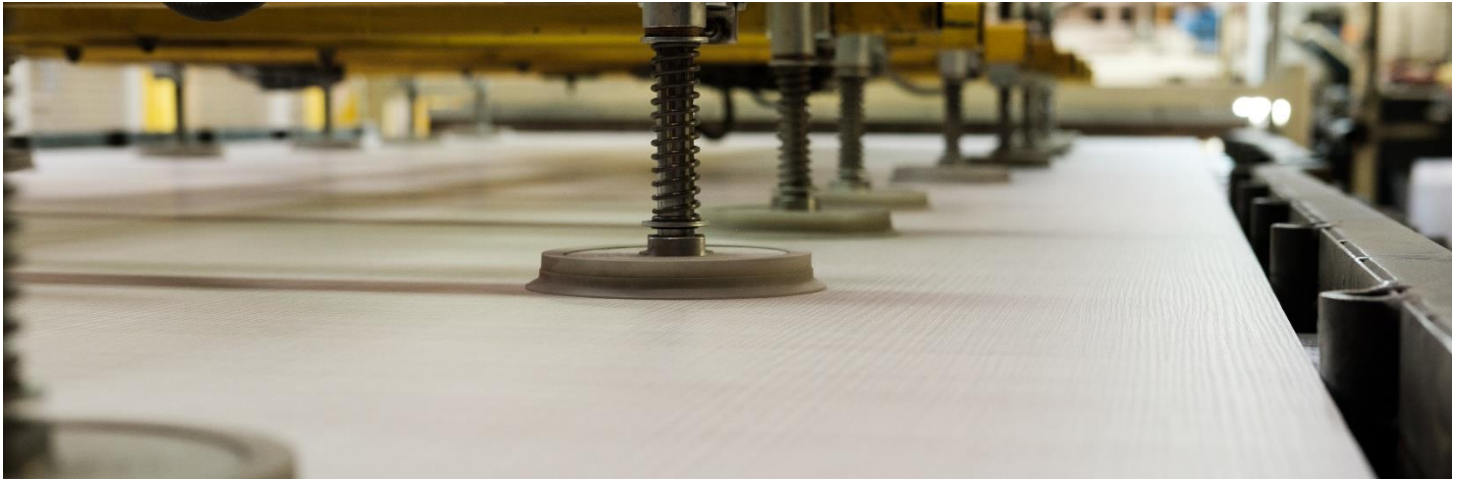
Em 2016, aliou-se à Sonae Indústria, uma das empresas mais importantes do mundo dedicadas à produção de painéis derivados de madeira, que deu origem a **Sonae Arauco**.

- 1959** ● A SONAE foi fundada na Maia, onde está sediada, com o objetivo de produzir termolaminados decorativos.
- 1963** ● A LAMINITE foi lançada no mercado e é hoje conhecida mundialmente como o laminado decorativo da Sonae Indústria.
- 1971** ● A expansão e diversificação da Sonae Indústria teve início em 1971, ao assumir o controlo da Novopan, uma fábrica de aglomerados de madeira, localizada perto do Porto. Paralelamente, foi instalada a primeira linha de revestimento melamínico em Portugal e iniciou-se a produção de componentes para as indústrias de mobiliário e decoração.
- 1989** ● A Sonae Indústria era já líder no setor de aglomerado de madeira em Portugal e iniciou o seu processo de internacionalização e expansão através da aquisição de uma empresa de aglomerados de partículas no Reino Unido.
- 1993** ● Aquisição da Tafisa, no Canadá, que é hoje uma das maiores fábricas de aglomerados de madeiras do mundo, e também de novas fábricas no Brasil (painéis de aglomerado e MDF) e na África do Sul (painéis de aglomerado).
- 1998** ● Aquisição da Glunz (Alemanha) e da Isoroy (França).
- 2001** ● Aquisição da Sappi Novobord na África do Sul. Ao mesmo tempo, a Sonae Indústria iniciou um ambicioso programa de diversificação da sua gama de produtos e modernização dos ativos técnicos, com investimentos importantes em França, Alemanha, Portugal, Espanha, Reino Unido, Brasil e Canadá.
- 2005** ● Parceria com a Tarkett (Alemanha).
- 2006** ● Aquisição da Hornitex (Alemanha) e Darbo (França).
- 2011** ● Lançamento da marca Innovus, a gama de produtos decorativos da Sonae Indústria.
- 2016** ● Parceria estratégica com a Arauco.

- 1967** ● É fundada a Celulosa Arauco, no Chile, cujas operações começaram em 1972.
- 1969** ● É fundada a Celulosa Constitución, no Chile, cujas operações começaram em 1976.
- 1979** ● A Celulosa Arauco y Celulosa Constitución juntam-se para criar a empresa Celulosa Arauco y Constitución S.A.
- 1990** ● É criada a empresa de investigação forestal Bioforest S.A. e o negócio da Energia da Arauco, que visa produzir e vender energia elétrica a partir das suas fábricas de celulosa Arauco y Constitución.
- 1995** ● Criação do negócio de painéis derivados de madeira da Arauco, com a construção de uma fábrica de aglomerados no Complexo Horcones, que entrou em funcionamento em 1998. Este negócio cresceu e, atualmente, a fábrica produz uma vasta gama de painéis MDF, MDP, HB e aglomerado.
- 1996** ● Durante essa mesma década, a Arauco inicia o seu processo de internacionalização com a aquisição, em 1996, de ativos do Alto Paraná, na Argentina.
- 2005** ● Aquisição dos ativos do grupo francês Louis Dreyfus, transferindo os seus investimentos para o negócio da Exploração Florestal na Argentina e no Brasil.
- 2007** ● A Arauco e a Stora Enso estabelecem uma aliança no Brasil, que permite à Arauco continuar a expandir a sua presença neste mercado.
- 2009** ● A Arauco anuncia uma *joint venture* com a Stora Enso, no Uruguai, e inicia a construção do Complexo Industrial Montes del Plata, que inclui uma fábrica de celulose, uma unidade de produção de energia a partir de biomassa e um porto. Estas instalações entraram em funcionamento em 2014.
- 2012** ● O negócio dos painéis de derivados passa por um crescimento significativo quando a fábrica de painéis MDP em Teno, no Chile, começou a funcionar e com a aquisição da Flakeboard, uma empresa sediada nos EUA com cinco fábricas de MDF e de painéis de aglomerado de partículas neste país e duas fábricas no Canadá.
- 2016** ● Parceria estratégica com a Sonae Indústria.

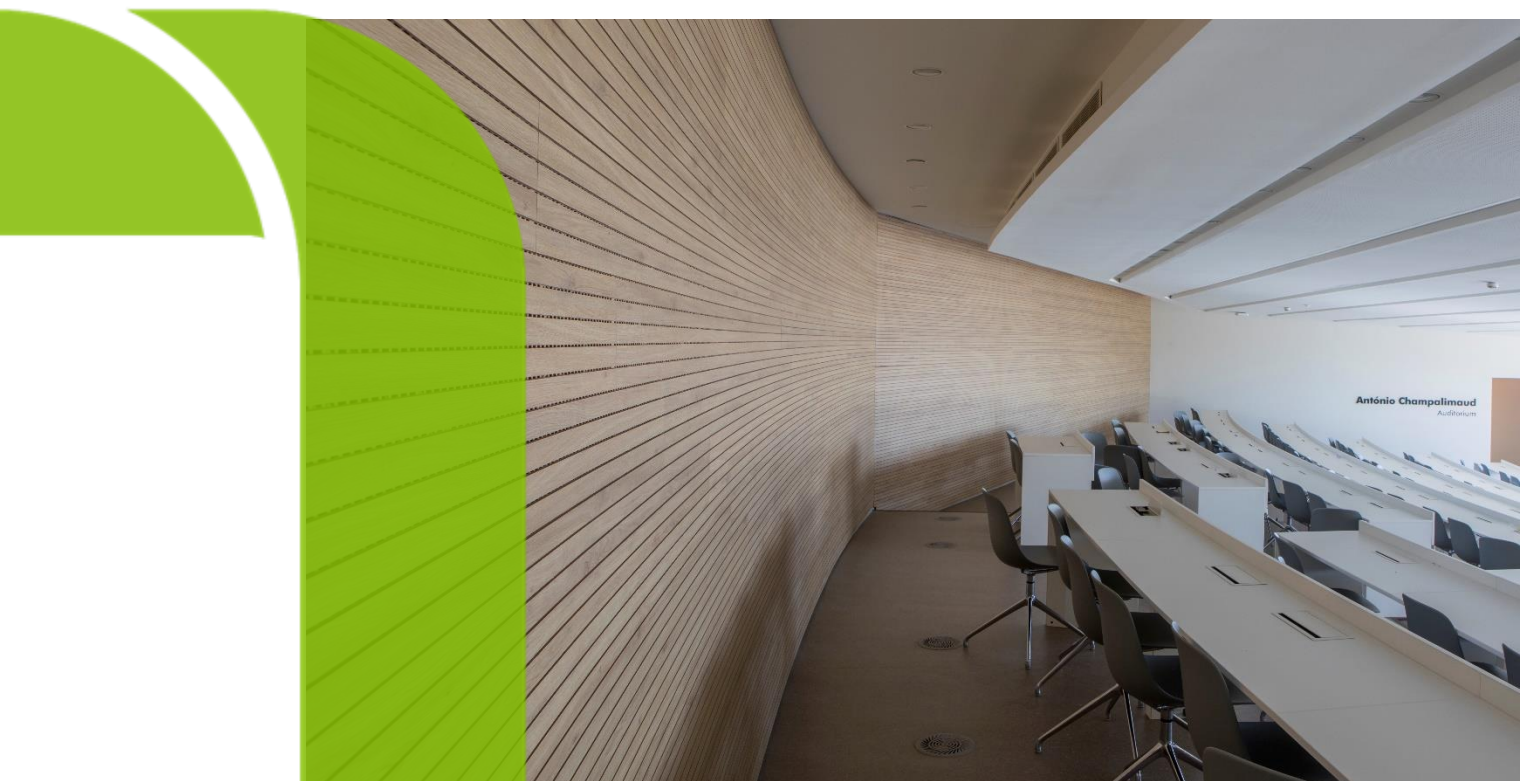


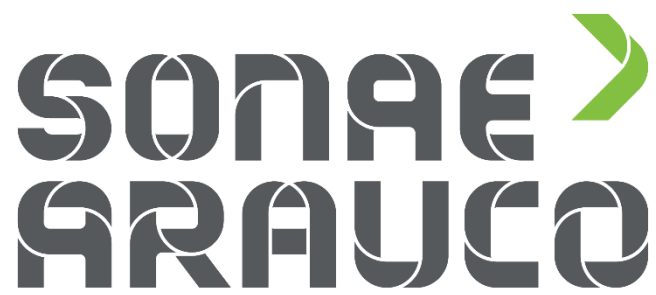






SOL  
RESIDENCE



The logo for Sonaerauco features the company name in a bold, sans-serif font. The letters 'S', 'A', 'R', and 'C' are stylized with circular cutouts. A green arrow-like graphic points to the right, positioned between the two lines of text.

**SONAE**  
**ARAUCO**

Taking wood further

[www.sonaerauco.com](http://www.sonaerauco.com)